

BRANDENBURG | БРАНДЕНБУРГ

YTONG

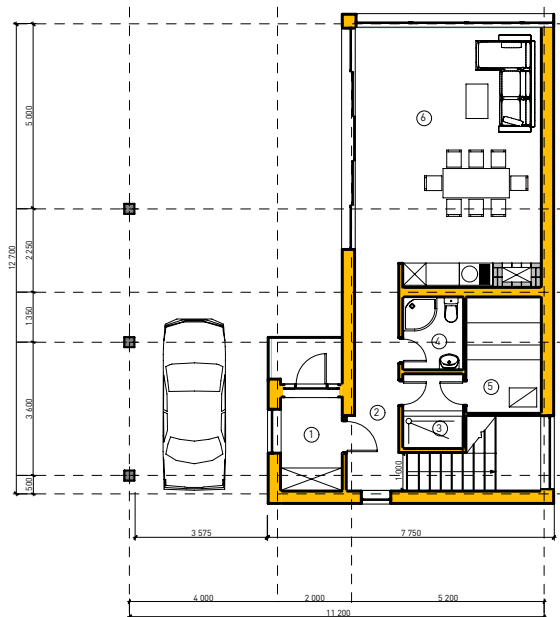
Проект загородного дома Бранденбург отлично подходит для замены городской квартиры в качестве круглогодичного жилья. Дом идеально подходит, как для жизни в пригороде Подмосквья, так и в активно развивающихся южных регионах. Планировка коттеджа хорошо

продуманна и максимально использует площади, не перегружая пространство. В доме предусмотрены достаточные зоны для отдыха в виде больших террас, парной, зоны для барбекю, необходимый для работы кабинет и место для парковки личного автомобиля. Большая

площадь остекления добавляет проекту воздушности и соединяет пространство дома с участком, позволяя хозяевам дома жить в единении с природой.



План | 1 этаж

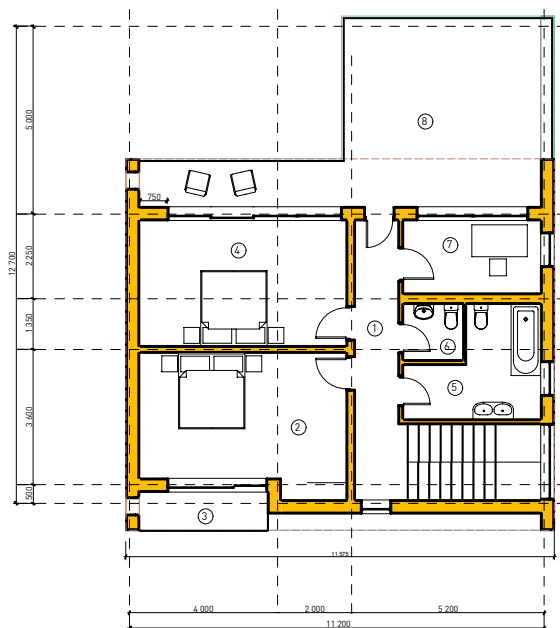


Экспликация | 1 этаж

1	тамбур	4 м ²
2	коридор + лестничная клетка	13 м ²
3	душевая	3 м ²
4	С/У	3 м ²
5	парная	6 м ²
6	кухня столовая + барбекю	35 м ²
	общая площадь	65 м ²



План | 2 этаж



Экспликация | 2 этаж

1	коридор	8 м ²
2	спальня	19 м ²
3	балкон	3,5 м ²
4	спальня	18,5 м ²
5	С/У	8,5 м ²
6	С/У	2 м ²
7	кабинет	7 м ²
8	терраса	23,5 м ²
	общая площадь	90 м ²

