

BREMEN | БРЕМЕН 200 м²

Выразительность и индивидуальность облику этого классического дома придает отделка кирпичом и большая веранда, на которую выходят окна, из гостиной. В интерьере эти окна позволяют расширить внутреннее пространство, визуально объединив его с окружающей средой и создать комфортную атмосферу для отдыха. На втором этаже размещены три спальни и ванная комната со встроенной сауной. Планировка данного дома позволяет превратить в реальность мечту о функциональной, вместительной и комфортной даче круглогодичного проживания. Помещения в доме зонированы, и идеально вписываются в общее пространство. На первом этаже предусмотрен гараж, который может быть переоборудован в спортзал или мастерскую.



NEW

Стоимость дома:

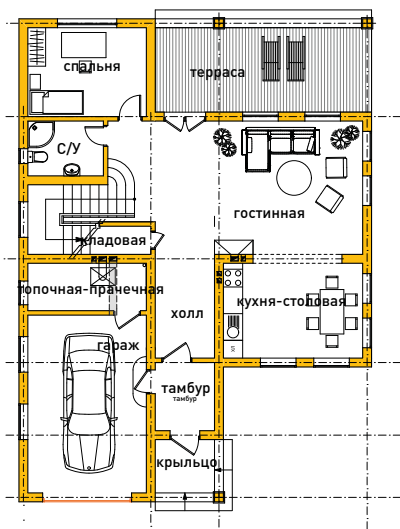
6.2 млн. рублей*

Данная стоимость указана без учета доставки и разгрузки.
Конечная стоимость определяется с учетом расположения участка.
Цена указана на 20.10.2015 г.



ИНТЕЛЛЕКТ – ЛУЧШИЙ СТРОИТЕЛЬНЫЙ МАТЕРИАЛ

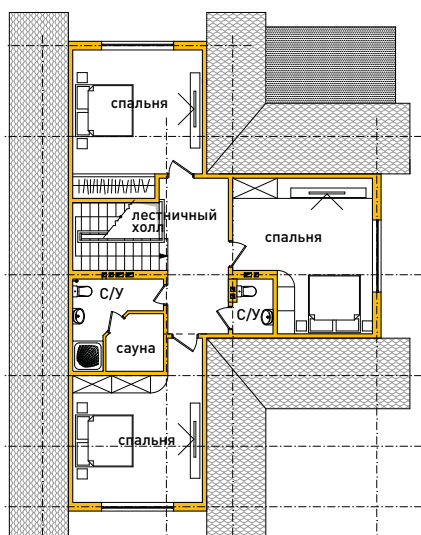
План | 1 этаж



Экспликация | 1 этаж

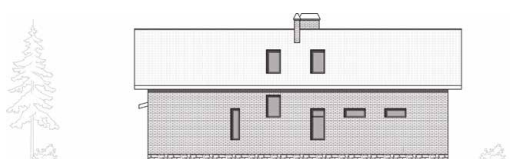
крыльцо	5 м ²
тамбур	4,7 м ²
гараж	24 м ²
топочная-прачечная	6,4 м ²
холл	19,6 м ²
кладовая	2,5 м ²
С/У	5,1 м ²
спальня	12 м ²
терраса	23,3 м ²
гостинная	22,5 м ²
кухня-столовая	15 м ²
общая площадь	140,1 м ²

План | 2 этаж



Экспликация | 2 этаж

спальня	21,4 м ²
сауна	3,7 м ²
С/У	6 м ²
лестничный холл	12 м ²
спальня	21,7 м ²
спальня	22,7 м ²
С/У	2,7 м ²
общая площадь	90,2 м ²



Материалы домокомплекта:

Стены:

Остекление:

Фундамент:

Кровля:

Водосточная система:



КАК ЗАКАЗАТЬ:

📍 Офис ЗАО «Кселла-Аэроблок-Центр»
109544 г. Москва, ул. Рабочая, д. 93, стр. 2, подъезд 3

🌐 www.ytong.ru
☎ тел.: +7 (495) 710 70 24
@ Alexey.rytikov@xella.com