



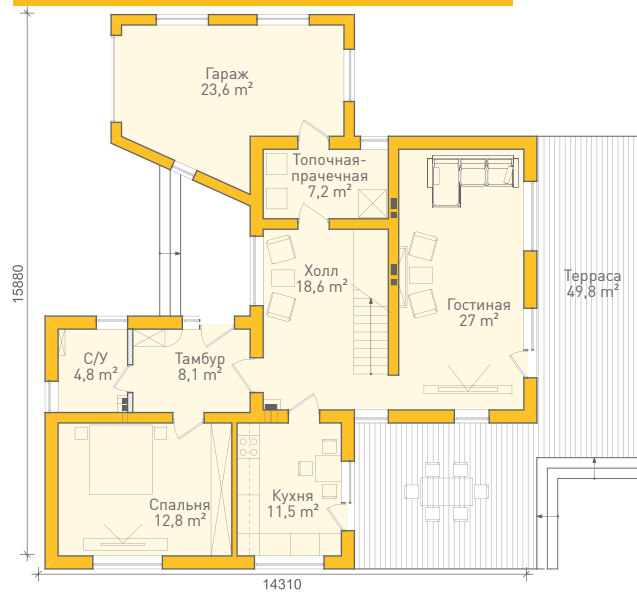
от 1.006.000р.* | 191м²

«Эссен» – отличный пример современной европейской архитектуры и планировки. Здесь все предназначено для удобства, но не выпускается из виду интерьер. Главное в проекте – практичность использования каждого квадратного метра. Дом предназначен для постоянного прожи-

вания, но может использоваться как загородный коттедж. Первый этаж занимает кухня, столовая, большая гостиная, бытовые комнаты и санузел. Дополнительными пристройками к дому являются гараж и летняя кухня, второй этаж предназначен для жилых

помещений, здесь расположены спальни, дополнительный санузел, ванная комната, и открытая терраса, устроенная на крыше пристройки. Предусмотренные проектом широкие дверные проемы обеспечат комфортное передвижение для людей с ограниченными возможностями.

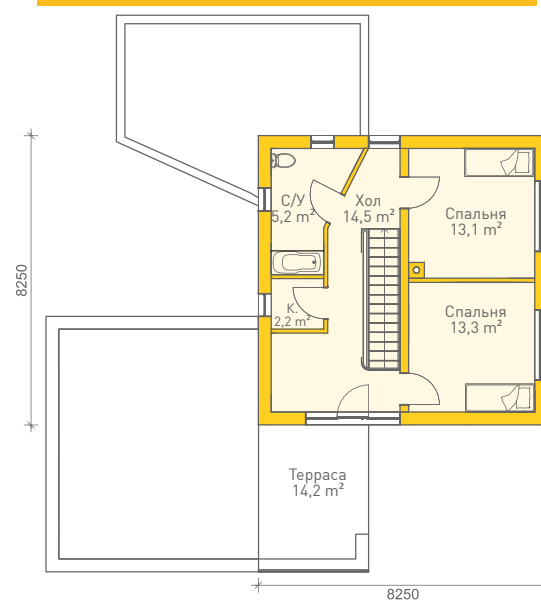
План | 1 этаж



Экспликация | 1 этаж

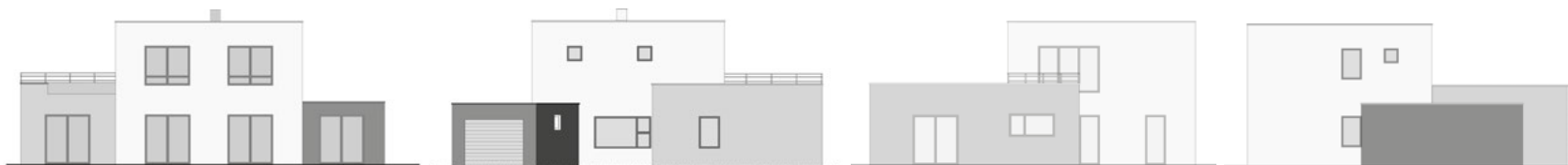
Тамбур	8,1 м ²
Холл	18,6 м ²
Топочная-прачечная	7,2 м ²
Гараж	23,6 м ²
Гостиная	27 м ²
Терраса	49,8 м ²
Кухня	11,5 м ²
Спальня	12,8 м ²
С/У	4,8 м ²
Общая площадь	128,5 м ^{2**}

План | 2 этаж



Экспликация | 2 этаж

Холл	14,5 м ²
Кладовая	2,2 м ²
С/У	5,2 м ²
Спальня	13,1 м ²
Спальня	13,3 м ²
Терраса	14,2 м ²
Общая площадь	62,5 м ^{2**}



*Стоимость материалов YTONG по расчету цен согласно прайс-листу от 01.07.2013

**Площадь указана с учетом коэффициента понижения неотапливаемых помещений