

# HEIDELBERG

## ХАЙДЕЛЬБЕРГ 120 м<sup>2</sup>

Проект, выполненный в классическом альпийском стиле шале, прекрасно вписывается в коттеджные поселки Подмосковья и будет особенно выигрышно смотреться вблизи леса. Деревянная отделка второго этажа добавляет дому уютности и легкости, а отсутствие сложных архитектурных элементов не перегружает внешний вид дома. Дом очень гармонично сочетается с типовым проектом Сауна, образуя вместе единый архитектурный ансамбль на вашем участке, где круглый год сможет жить ваша семья и принимать гостей.



NEW

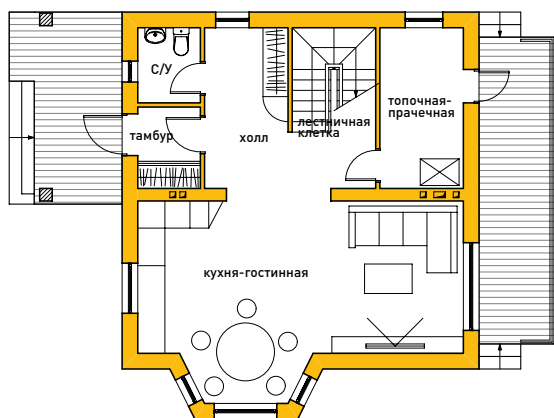
Стоимость дома «под ключ»:

**4,95 млн. рублей\***

\*Данная стоимость указана без учета доставки и разгрузки.  
Конечная стоимость определяется с учетом расположения участка.  
Цена указана на 20.10.2015 г.



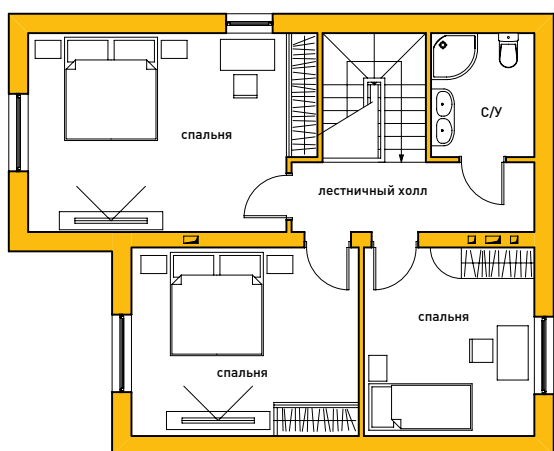
План | 1 этаж



Экспликация | 1 этаж

тамбур	2,9 м <sup>2</sup>
С/У	2,7 м <sup>2</sup>
холл	10,5 м <sup>2</sup>
лестничная клетка	5 м <sup>2</sup>
топочная-прачечная	7,7 м <sup>2</sup>
кухня-гостиная	31,5 м <sup>2</sup>
общая площадь	60,3 м <sup>2</sup>

План | 2 этаж



Экспликация | 2 этаж

лестничный холл	6,3 м <sup>2</sup>
С/У	4,8 м <sup>2</sup>
спальня	12 м <sup>2</sup>
спальня	16 м <sup>2</sup>
спальня	20,6 м <sup>2</sup>
общая площадь	59,7 м <sup>2</sup>



## Материалы домокомплекта:

Стены:



Остекление:



Отделка стен:



Фундамент:



Кровля:



Водосточная система:



### КАК ЗАКАЗАТЬ:

📍 Офис ЗАО «Кселла-Аэроблок-Центр»  
109544 г. Москва, ул. Рабочая, д. 93, стр. 2, подъезд 3

🌐 [www.ytong.ru](http://www.ytong.ru)  
☎ тел.: +7 (495) 710 70 24  
@ Alexey.rytkov@xella.com