



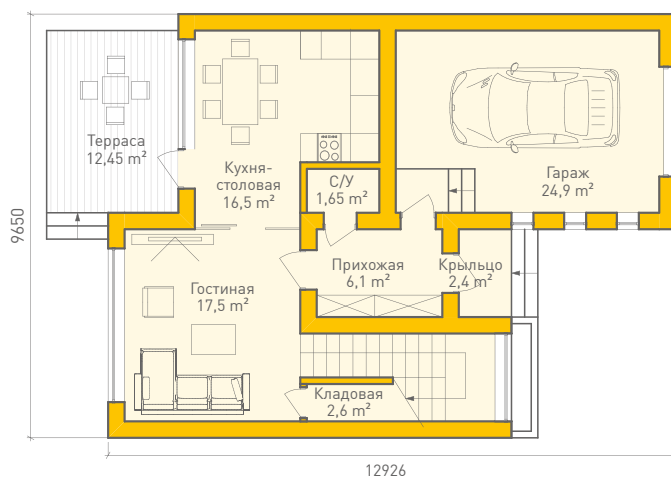
от 735.000р.* | 150м² (1 секция)

За счет нестандартного подхода дом имеет нестандартный, оригинальный внешний вид, в котором слилось множество стилей, наиболее заметными из которых являются хай-тек и минимализм. Внутреннее исполнение оригинально вариациями выбора. Дом может использоваться как одной семьей, так и вмещать

в себя несколько семей. Здание разделено на несколько функциональных частей, в которых имеются все удобства для проживания. Все отдельные части объединены в одно общее двухэтажное здание, при этом каждая часть имеет собственные два этажа. Дом может стать отличным решением и для одной общей большой

семьи, и для молодых семей. Его общая площадь составляет 142м², за счет этого здание можно строить на небольшом участке. Применяемые в проекте блоки YTONG D400 обеспечивают высокую прочность, долговечность и отличную теплоизоляцию.

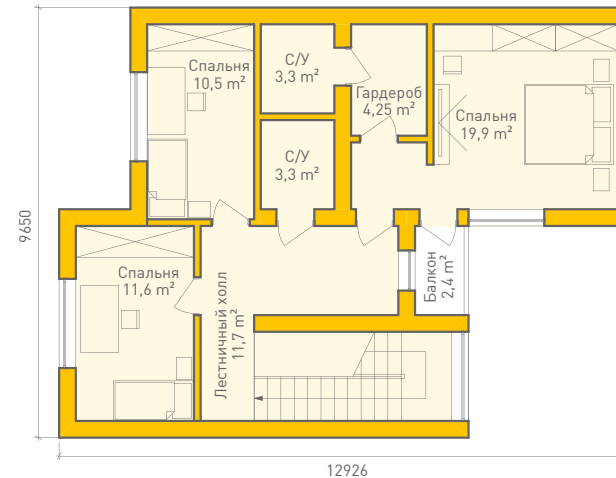
План | 1 этаж



Экспликация | 1 этаж

Прихожая	6,1 м ²
Гараж	24,9 м ²
С/У	1,65 м ²
Кухня-столовая	16,5 м ²
Гостиная	17,5 м ²
Кладовая	2,6 м ²
Крыльцо	2,4 м ²
Терраса	12,45 м ²
Общая площадь	83,8 м ²

План | 2 этаж



Экспликация | 2 этаж

Лестничный холл	11,7 м ²
Спальня	11,6 м ²
Спальня	10,5 м ²
С/У	3,3 м ²
С/У	3,3 м ²
Гардероб	4,25 м ²
Балкон	2,4 м ²
Спальня	19,9 м ²
Общая площадь	66,95 м ²

