



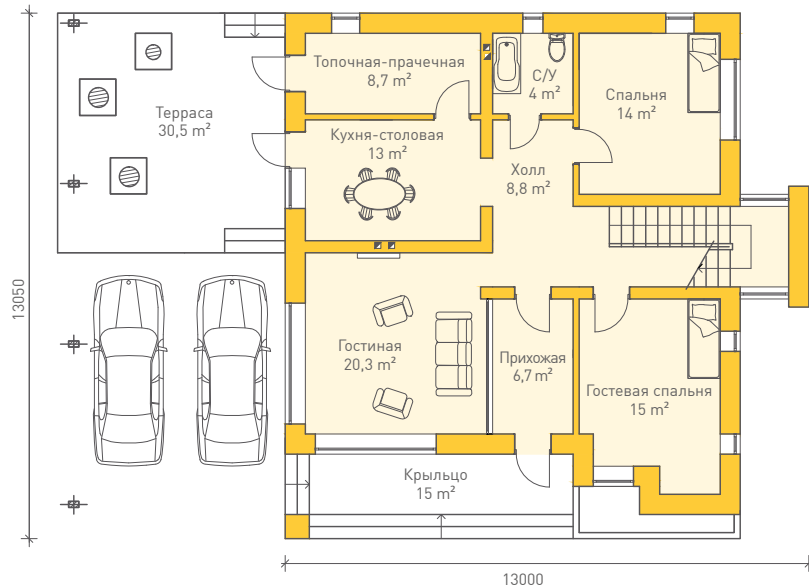
от 700.000р.\* | 140m<sup>2</sup>

Особенностью проекта является большая эксплуатируемая «зеленая» кровля, компенсирующая площадь озеленения взятую под застройку дома. Помимо того, что кровля является зоной отдыха и прекрасным местом для приема

солнечных ванн, она функциональна и служит навесом для террасы первого этажа, который защитит от непогоды и перегрева от солнечного света. Внутренняя планировка, несмотря на компактность, уютна и функциональна.

Дом рассчитан на круглогодичное проживание семьи из четырех-пяти человек. Рекомендация: дом необходимо ориентировать гостиной и главным входом на Юг, а террасу на Запад.

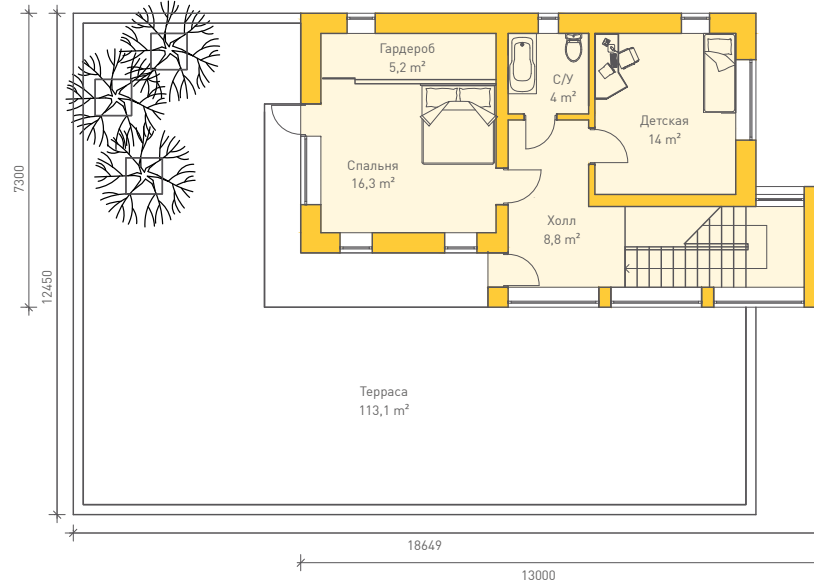
План | 1 этаж



Экспликация | 1 этаж

Крыльцо	15 м <sup>2</sup>
Прихожая	6,7 м <sup>2</sup>
Холл	8,8 м <sup>2</sup>
Гостиная	20,3 м <sup>2</sup>
Кухня-столовая	13 м <sup>2</sup>
Терраса	30,5 м <sup>2</sup>
Топочная-прачечная	8,7 м <sup>2</sup>
С/У	4 м <sup>2</sup>
Спальня	14 м <sup>2</sup>
Гостевая спальня	15 м <sup>2</sup>
Общая площадь	136 м <sup>2</sup>

План | 2 этаж



Экспликация | 2 этаж

Холл	8,8 м <sup>2</sup>
Спальня	16,3 м <sup>2</sup>
Гардероб	5,2 м <sup>2</sup>
С/У	4 м <sup>2</sup>
Детская	14 м <sup>2</sup>
Терраса	113,1 м <sup>2</sup>
Общая площадь	161,4 м <sup>2</sup>

